

# **W**erksessie *CSRD & Materialiteits-analyse*

Tijdens het IQ Tech Event

Coevorden

met Deborah Aarnink en Jon Bergsma

# Gaan jullie met ons mee op CSRD-reis?

Meld je aan voor de leer- en werkkringen over de impact van de CSRD voor het mkb in de maakindustrie in de Regio Zwolle!

## Praktische informatie:

- 25 april, 21 mei en 18 juni 14:30 – 17:30

Deelname is gratis qua financiële bijdrage, maar vergt wel tijdsinzet (je krijgt o.a. huiswerk mee om stappen te zetten)

- Inhoudelijke ondersteuning door experts van lectoraat Netwerken in de Circulaire Economie
  - Per mkb ruimte voor twee deelnemers uit MT/directie, waarvan één financial.

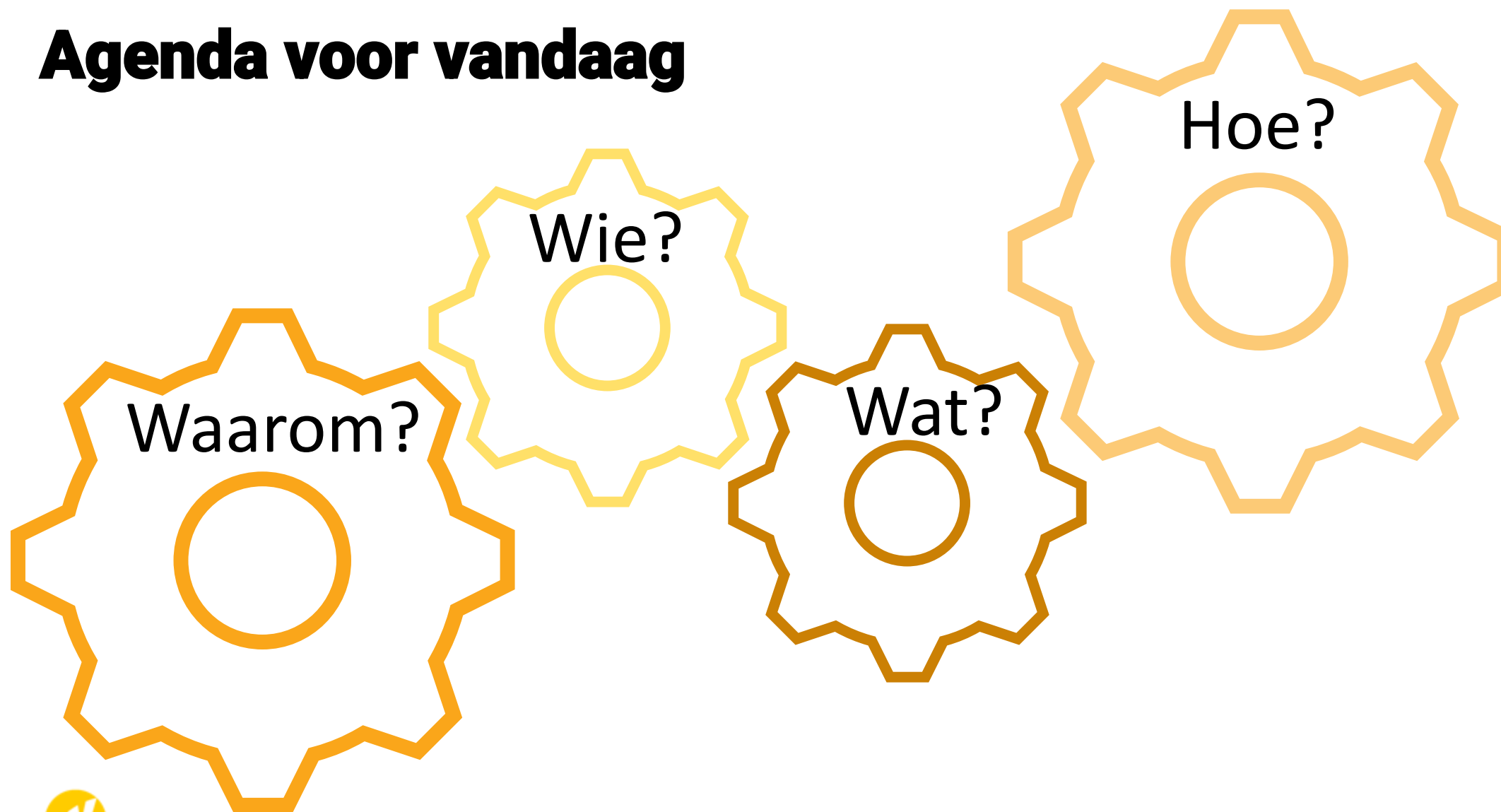
- Interesse? Aanmelden kan via [Leer- en werkkringen: de impact van de CSRD voor de maakindustrie regio Zwolle \(boostsmartindustry.nl\)](https://www.boostsmartindustry.nl)



# Even voorstellen

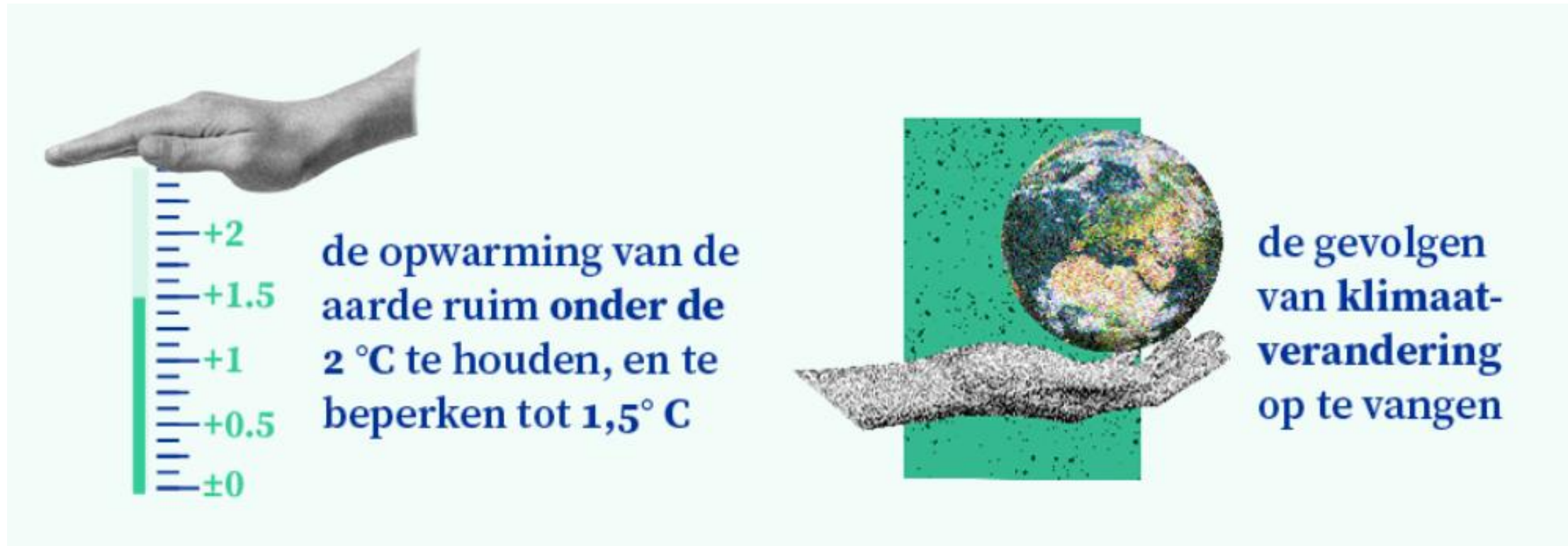


# Agenda voor vandaag



## Waarom?

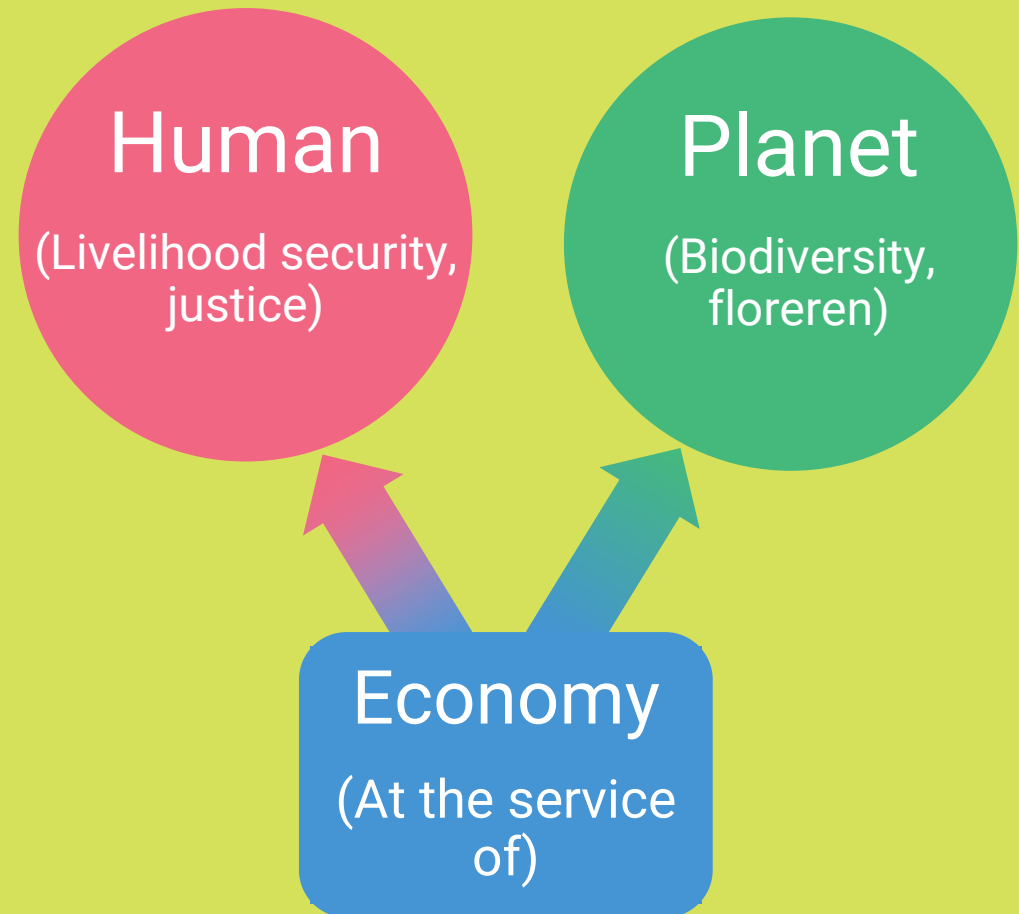
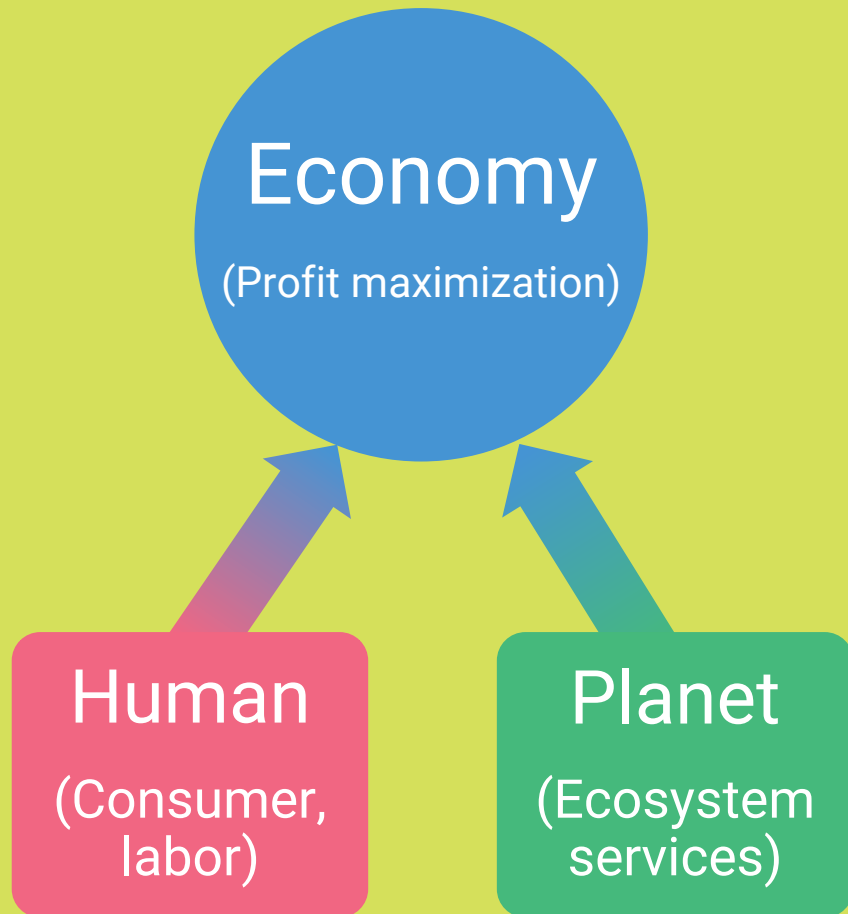
**In december 2015 kwamen 195 landen overeen om**



## Waarom?

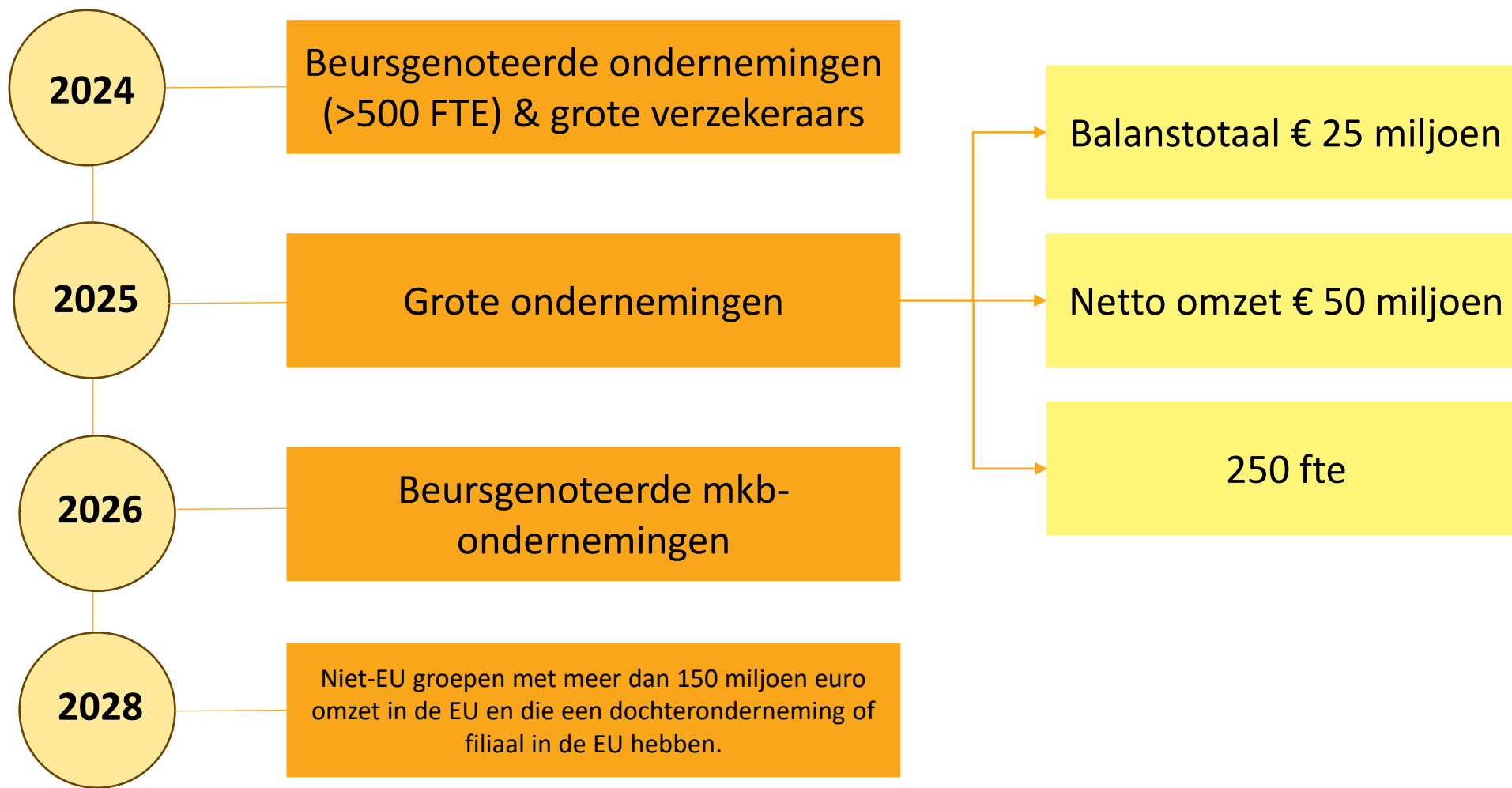
# De EU vertaalde deze voornemens in een Europese Green deal







# Wie?



# Wat?

Sector-agnostische standaarden					
Cross-cutting standards					
ESRS 1					
ESRS 2	Governance	Strategy	Impact, risk & opportunity management		Metrics & targets
Topical standards					
Environment	ESRS E1 Climate change	ESRS E2 Pollution	ESRS E3 Water and marine resources	ESRS E4 Biodiversity and ecosystems	ESRS E5 Resource and circular economy
Social	ESRS S1 Own workforce	ESRS S2 Workers in the value chain	ESRS S3 Affected communities	ESRS S4 Consumers and end-users	
Governance	ESRS G1 Business conduct				
Sector specifieke standaarden			MKB proportionele standaarden		



Wat?

## **Belangrijke aspecten**

- Waardecreatiemodel en inzicht in de keten
- Dubbele materialiteitsanalyse
- Greenhouse Gas protocol



Wat?

## **Belangrijke aspecten**

- Waardecreatiemodel en inzicht in de keten
- Dubbele materialiteitsanalyse
- Greenhouse Gas protocol



# Wat?

# ZEEMAN

## Waardecreatiemodel en inzicht in de keten

Schakel in de keten.

Lokale bevolking  
productielanden.



Input.

**€ 100.000**

gedoneerd aan projecten in India, Bangladesh en Pakistan.

Resultaat.

Opvang en training van meisjes na bevrijding uit prostitutie. Tevens ondersteuning bij arbeidsparticipatie.

Impact.

Weer veilig terug in de lokale samenleving.

Katoenboeren.



Input.

**10.513.785 kg**

duurzamer katoen gesourced.

Resultaat.

**75%**

van alle katoenen kleding en textiel bestaat uit duurzamer katoen (kpi).

Impact.

Reductie milieu-impact door duurzamere katoenteelt.

Lokale agenten.  
Leverancier & fabrieksmedewerkers.



Input.

We willen leefbaar loon mogelijk maken voor ons aandeel in de productie bij één leverancier in elk van de volgende productielanden: China, Bangladesh, India en Turkije.

Resultaat.

Voor 12% van onze inkoopwaarde maken we leefbaar loon mogelijk in 5 fabrieken (kpi).

Impact.

Leefbaar loon draagt bij aan hogere levensstandaard en aan minder overuren.



Input.

**4** soorten trainingen t.a.v. lokale thema's in de toeleveringsketen.

Resultaat.

Trainingen over: Violence & harrasment in Bangladesh, FWF-basic in China, Turkije en India, Fair price app in China en India, FWF agenten training.

Impact.

Verbeterde arbeidsomstandigheden door capacity building.

Medewerkers.



Input.

Beleid vitaliteit en duurzame inzetbaarheid.

Resultaat.

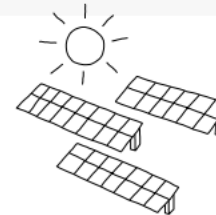
**7,48%**

ziekterezuim.

Impact.

Vitale medewerkers.

Servicekantoor.



Input.

**8.654**

zonnepanelen zorgen voor duurzame energie.\*

Resultaat.

**1,3** megawatt

opbrengst.

Impact.

Reductie CO<sub>2</sub>-uitstoot.

Klant.



Input.

**467**

kwaliteitssteekproeven uit ons assortiment.

Resultaat.

**98%** van de steekproeven heeft een goed resultaat.

Impact.

Kwalitatief goed en veilig assortiment in onze winkels.



Wat?

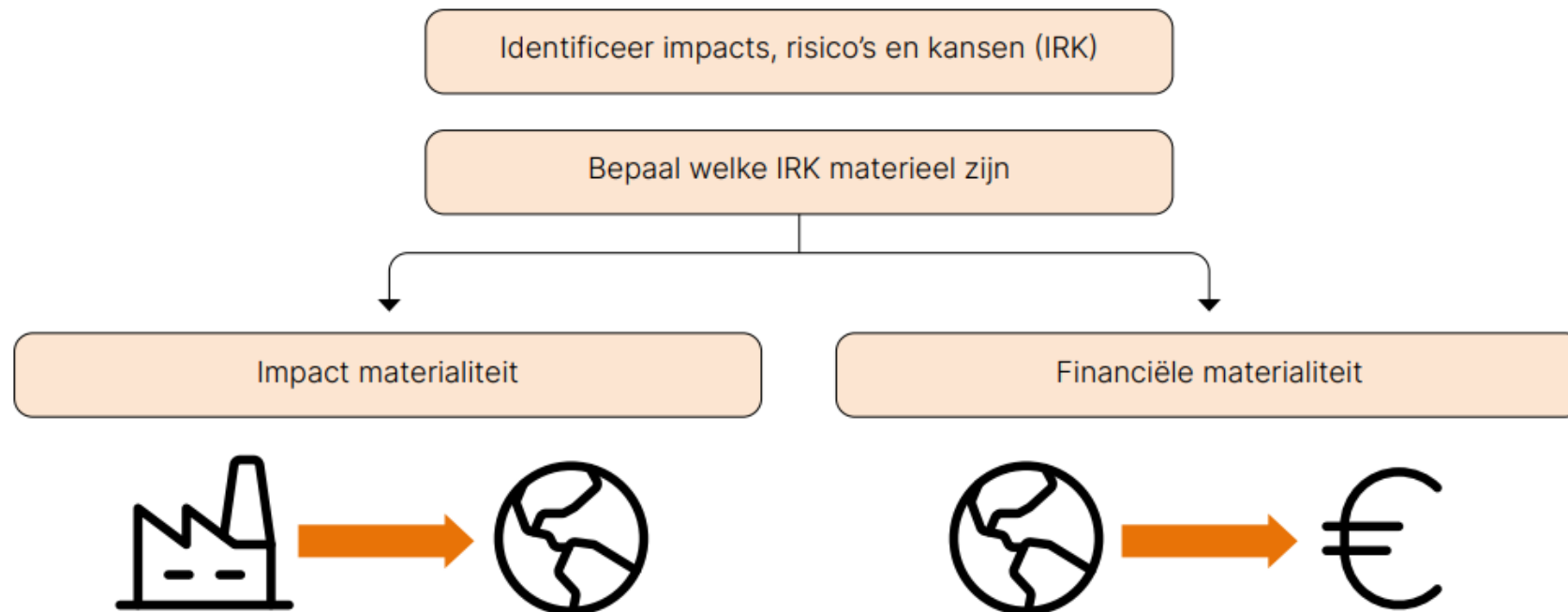
## **Belangrijke aspecten**

- Waardecreatiemodel en inzicht in de keten
- **Dubbele materialiteitsanalyse**
- Greenhouse Gas protocol



Wat?

# Dubbele materialiteitsanalyse



Wat?

## **Belangrijke aspecten**

- Waardecreatiemodel en inzicht in de keten
- Dubbele materialiteitsanalyse
- **Greenhouse Gas protocol**



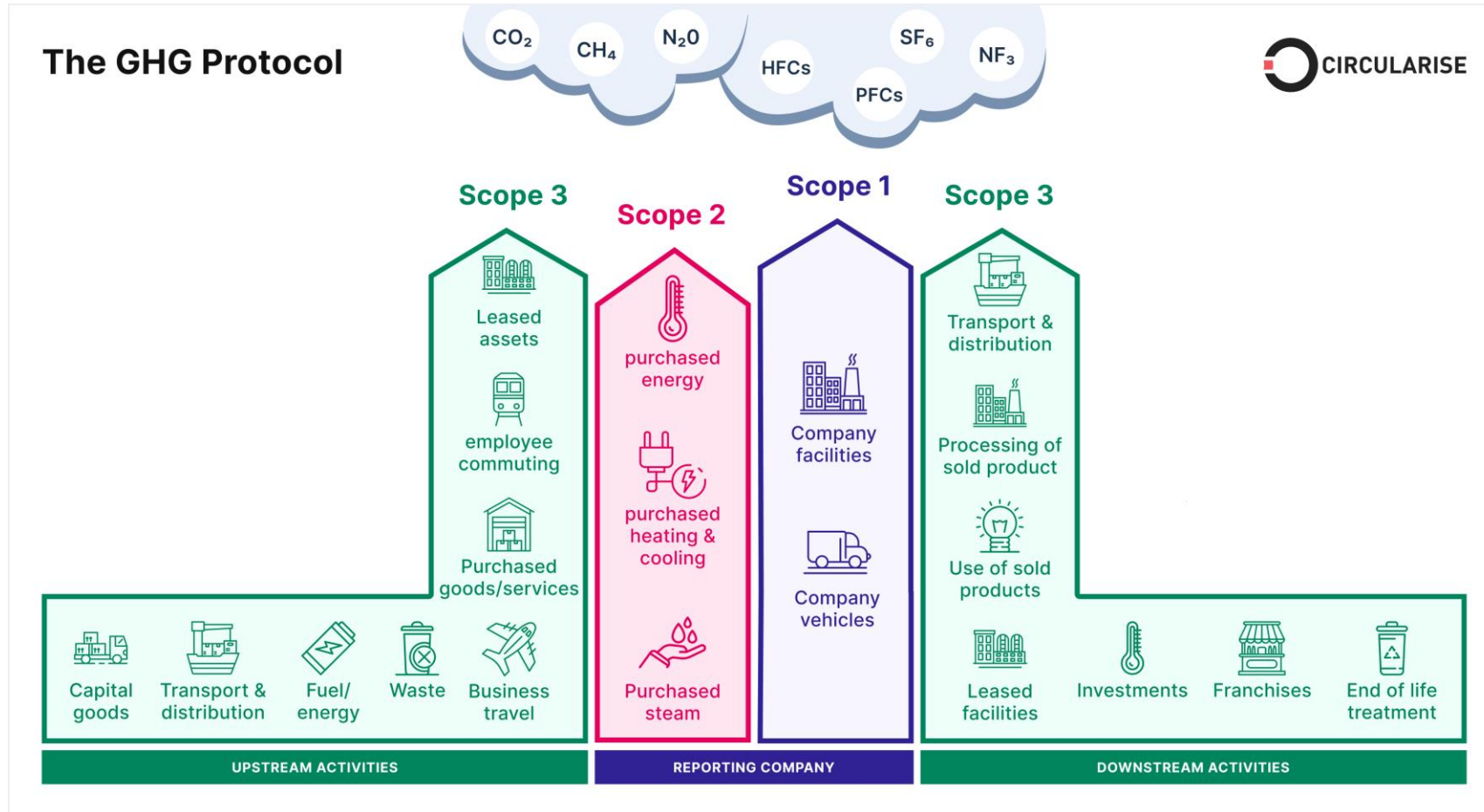


# Wat?

Sector-agnostische standaarden					
Cross-cutting standards					
ESRS 1					
ESRS 2	Governance	Strategy	Impact, risk & opportunity management		Metrics & targets
Topical standards					
Environment	ESRS E1 Climate change	ESRS E2 Pollution	ESRS E3 Water and marine resources	ESRS E4 Biodiversity and ecosystems	ESRS E5 Resource and circular economy
Social	ESRS S1 Own workforce	ESRS S2 Workers in the value chain	ESRS S3 Affected communities	ESRS S4 Consumers and end-users	
Governance	ESRS G1 Business conduct				
Sector specifieke standaarden			MKB proportionele standaarden		



# Wat?



Hoe?

# CSRD bij Durasteel



## Hoe?

### ***Durasteel***

- Ontwerp, productie en installatie van staalconstructies.
- Klanten zijn grote bouwbedrijven die ook in opdracht van de overheid werken.
- 70 vaste medewerkers en groot aantal uitzendkrachten en zzp'ers.
  - Voornamelijk mannen tussen de 30 en 50
  - Arbeiders uit Oost Europa kunnen moeilijk woonruimte vinden.
- Het bedrijf verbruikt jaarlijks veel van Tatasteel ingekocht staal.
- Het elektriciteitsverbruik is hoog.
- Voor de installatie wordt gebruik gemaakt van enkele vrachtauto's en bestelbussen.
- Het bedrijf is gevestigd in een kleine gemeente. Voor de bevoorrading en levering moeten de vrachtauto's door een oude smalle straat.



# Oefenen met dubbele materialiteitsanalyse

Stap 1: Breng de waardeketen in beeld

Stap 2: Breng per fase de stakeholders in beeld

Stap 3: Bepaal impacts, risico's en kansen

Stap 4: Zet de IRK's in een materialiteits matrix obv de geschatte grootte



# Stap 1 & 2 Breng Waardeketen en Stakeholders in beeld

	<i>Upstream</i>		<i>Durasteel</i>	<i>Downstream</i>	
<b>Benoem de vijf hoofdactiviteiten in de keten</b>					
<b>Benoem betrokken stakeholders per hoofdactiviteit</b>					

## Hoe?

# Waardeketen Durasteel & betrokken stakeholders

Upstream		Durasteel	Downstream	
Produceer stalen platen, balken en materialen	Vervoer naar Durasteel door externe vervoerders	Produceer staalconstructies Door Durasteel	Vervoer naar klant door chauffeurs Durasteel	Installeer staalconstructies door eigen werknemers
Planeet	Planeet	Planeet	Planeet	Planeet
Overige werknemers in de waardeketen	Overige werknemers in de waardeketen  Omwonenden	Eigen werknemers Overige werknemers  Omwonenden & gemeente	Eigen werknemers  Omwonenden	Eigen werknemers  Eindgebruikers



# Stap 3: Bepaal Impacts, Risico en Kansen

	<i>Upstream</i>		<i>Durasteel</i>	<i>Downstream</i>	
<b>Activiteiten</b>					
<b>Impacts voor Stakeholders</b>					
<b>Risico's en Kansen voor Durasteel</b>					



## Hoe?

# Resultaat: longlist van mogelijk materiële onderwerpen

	Impactmaterialiteit	Financiële materialiteit
Planeet: Klimaat	<p>CO2 uitstoot die vrijkomt bij productie van verbruikt staal</p> <p>Emissies bij winnen ijzererts</p> <p>CO2 uitstoot die vrijkomt bij productie van verbruikte stroom</p> <p>CO2 uitstoot die vrijkomt door verbranding van fossiele brandstoffen bijvoorbeeld voor vervoer</p>	<p>Bij het gunnen van opdrachten speelt de voorgecalculeerde CO2 uitstoot een rol</p> <p>Inkoopkosten duurzame stroom en staal</p> <p>Mogelijke emissiezones bij locatie opdrachtgevers → investering in zero-emissie wagenpark</p>
Planeet: Grondstofgebruik en Circulaire economie	<p>Uitputting van de beschikbare voorraden erts</p>	<p>Kosten gebruik schrootijzer ten opzichte van ijzererts</p> <p>Stijging prijs ijzererts</p>

	<b>Impactmaterialiteit</b>	<b>Financiële materialiteit</b>
Eigen Werknemers	<p>Werkgerelateerd ziekteverzuim</p> <p>Incidenten op de werkvloer</p> <p>Arbeidsongevallen</p> <p>Work-life balance</p> <p>Scholing</p>	<p>Ziektekosten</p> <p>Boetes ivm vertraagde oplevering</p> <p>Vergoedingen arbeidsongevallen</p> <p>Scholingskosten</p> <p>Meeropbrengsten door beter geschoold personeel</p> <p>Verlies aan opdrachten door onvoldoende kwantiteit en kwaliteit aan personeel</p>
Overige werknemers in de waardeketen	<p>Klachten vanwege ongelijke behandeling</p> <p>Woonsituatie overige werknemers Durasteel</p> <p>Work-life balance</p>	<p>Boetes</p> <p>Schadeclaims</p> <p>Verlies aan opdrachten door onvoldoende kwantiteit en kwaliteit aan personeel</p>
Consumenten en eindgebruikers	<p>Problemen/ongevallen door slechte kwaliteit</p> <p>Corruptie bij aanbesteding</p>	<p>Schadeclaims</p> <p>Schandaal</p>
Omwonenden en gemeente	<p>Werkgelegenheid</p> <p>Overlast door transport door centrum</p> <p>Corruptie bij aanbesteding</p>	<p>Subsidies</p> <p>Stijging transportkosten door belemmeringen gemeente</p>

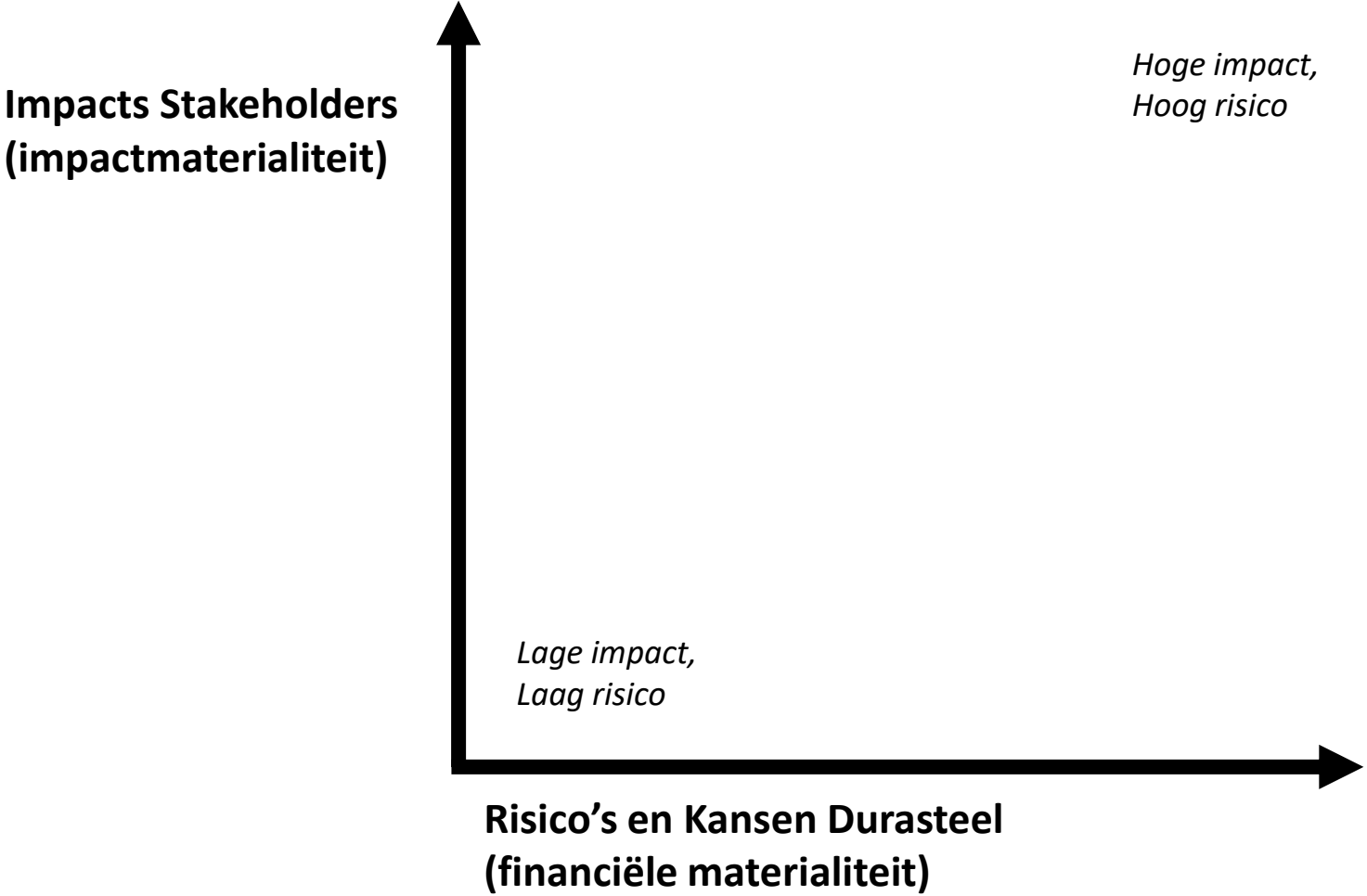
# Hoe?

## Relatie met CSRD-standaarden

		Verplicht		
	ESRS 1 Algemene vereisten		ESRS 2 Algemene informatie-verschaffing	
		Verplicht na materialiteitsanalyse		
		<i>Milieu</i>		
ESRS E1 Klimaatverandering	ESRS E2 Vervuiling	ESRS E3 Water en mariene rijkdommen	ESRS E4 Biodiversiteit en ecosystemen	ESRS E9 Grondstofgebruik en circulaire economie
		<i>Sociaal</i>		
ESRS S1 Eigen werknemers	ESRS S2 (Overige) werknemers in de waardeketen	ESRS S3 Betrokken gemeenschappen	ESRS S4 Consumenten en eindgebruikers	
		<i>Governance</i>		
		ESRS G1 Ondernemingsgedrag		



# Stap 4: Zet de IRK's in een materialiteitsmatrix obv de geschatte grootte



Hoe?

# Materialiteitsmatrix Durasteel

<b>I m p a c t  S t a k e h o l d e r s</b>	<i>Hoog</i>	<b>Werkgelegenheid</b>	<b>Corruptie bij aanbesteding</b>	<b>Veiligheid medewerkers</b> <b>Kwaliteit &amp; veiligheid opgeleverde projecten</b> <b>Klimaatverandering en aanpassing</b> <b>Scholing werknemers</b>
	<i>Gemiddeld</i>	<b>Schaarste ijzererts</b>	<b>Woonsituatie overige werknemers</b>	
	<i>Laag</i>	<b>WATERVERBRUIK</b>		
		<i>Laag</i> <b>Financiële materialiteit</b>	<i>Gemiddeld</i> <b>Durasteel</b>	<i>Hoog</i>



## Hoe?

# Vervolg op de materialiteitsanalyse

1. Bepaal op welke wijze u aan de materiële topics wilt werken  
→ Stel hier een strategie voor op.
2. Vertaal de strategie in concrete plannen en acties.
3. Probeer concrete en meetbare doelstellingen op te stellen.
4. Meet de realisatie van de doelstellingen en stuur zo nodig bij.

Cross-cutting standards				
ESRS 1				
ESRS 2	Governance	Strategy	Impact, risk & opportunity management	Metrics & targets



# Gaan jullie met ons mee op CSRD-reis?

Meld je aan voor de leer- en werkkringen over de impact van de CSRD voor het mkb in de maakindustrie in de Regio Zwolle!

## Praktische informatie:

- 25 april, 21 mei en 18 juni 14:30 – 17:30

Deelname is gratis qua financiële bijdrage, maar vergt wel tijdsinzet (je krijgt o.a. huiswerk mee om stappen te zetten)

- Inhoudelijke ondersteuning door experts van lectoraat Netwerken in de Circulaire Economie
  - Per mkb ruimte voor twee deelnemers uit MT/directie, waarvan één financial.

- Interesse? Aanmelden kan via [Leer- en werkkringen: de impact van de CSRD voor de maakindustrie regio Zwolle \(boostsmartindustry.nl\)](https://www.boostsmartindustry.nl)