



sepa wand

100% WANDENSERVICE

Presentatie Sepa Circulair

IQoniQ TECHEVENT 2025

6 maart 2025

Wie en wat is Sepawand:

Opgericht 1970

Idee; Ontwikkeling, productie en montage van verplaatsbare scheidingswanden

Standplaats Nijverdal, nevenvestiging Nieuwerkerk aan den IJssel

100% MKB familie bedrijf

60 vaste medewerkers

Omzet > € 10 miljoen

90% vaste opdrachtgevers



Wat maakt Sepawand uniek:

Basisgedachte; verplaatsbare scheidingswanden (modulair → circulair)

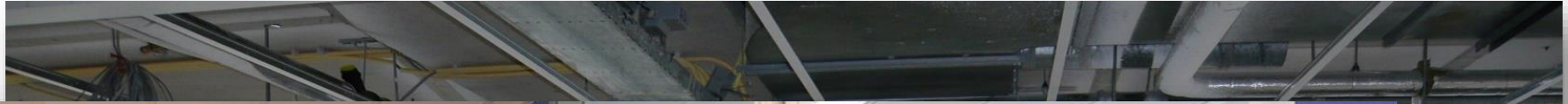
Eigen wandsystemen; aluminium, hout, gips, staal en/of glas

Uitgebreide productiefaciliteit inclusief panelen/glas printer

Eigen montage teams en vaste gespecialiseerde onderaannemers

Voornamelijk herindeling van gebouwen, weinig nieuwbouw

Afdeling Sepa-Circulair



Sepa Circulair

- Vraag opdrachtgevers:**
1. verantwoord/duurzaam verwerken oud materiaal
 2. hergebruik bestaand materiaal in oorspronkelijke vorm
 3. hergebruik materiaal in andere vorm
 4. MVO / SROI
- Vraag onderneming:**
1. verantwoord en rendabel recyclen (ISO 14001)
 2. hergebruik materiaal, besparing grondstoffen
- Vraag maatschappij:**
- werk bieden aan mensen met een afstand tot de arbeidsmarkt

Kantoren



Demontage, afvoer wanden













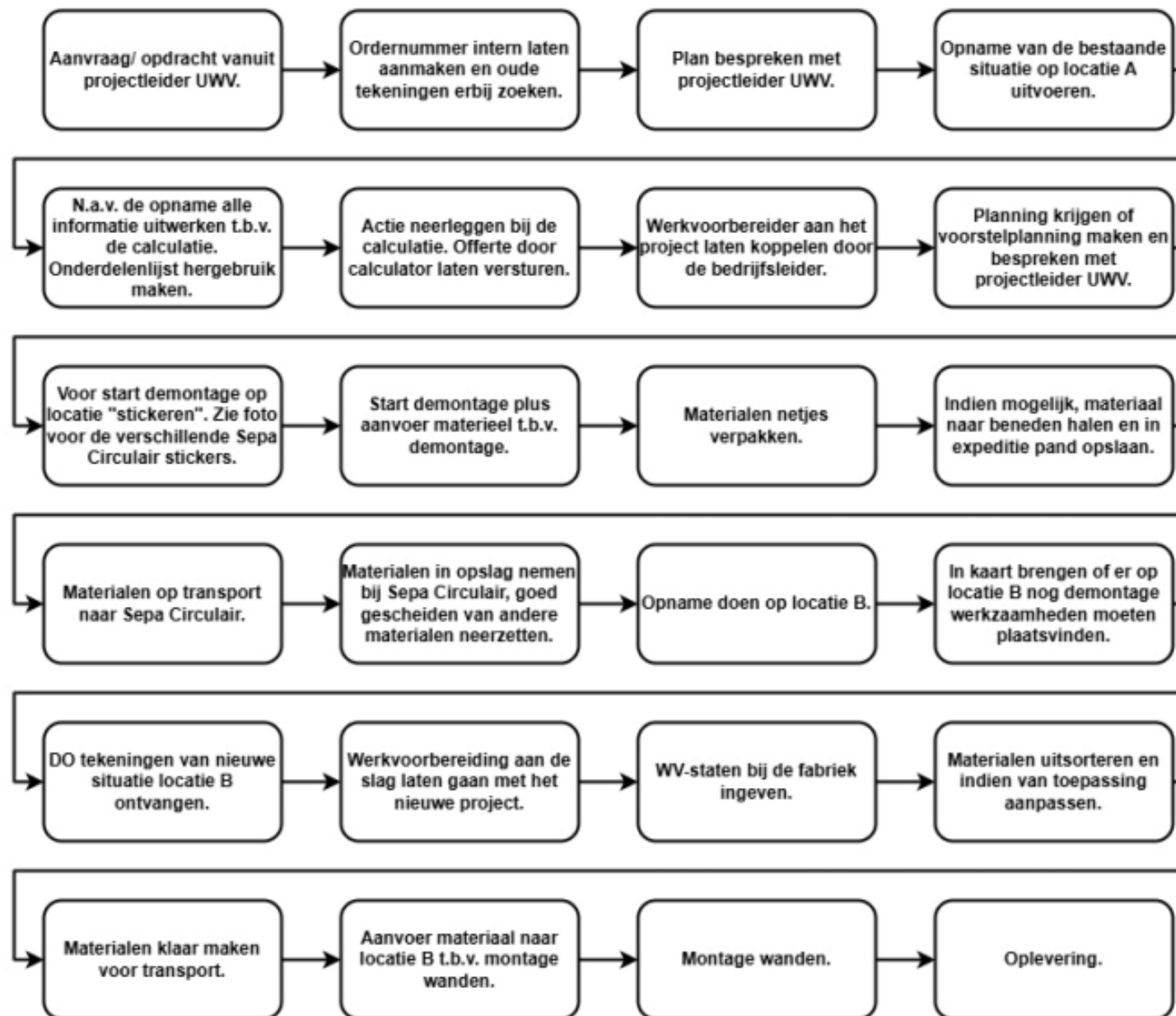






sepawand

100% WANDENSERVICE



Uitdagingen circulair werken:

Logistiek; retourstromen

Verwerking; industrialisering & kostprijs

Opslag; ruime voorraad gebruikte wanden

Voorraadbeheer; nieuw naast circulair

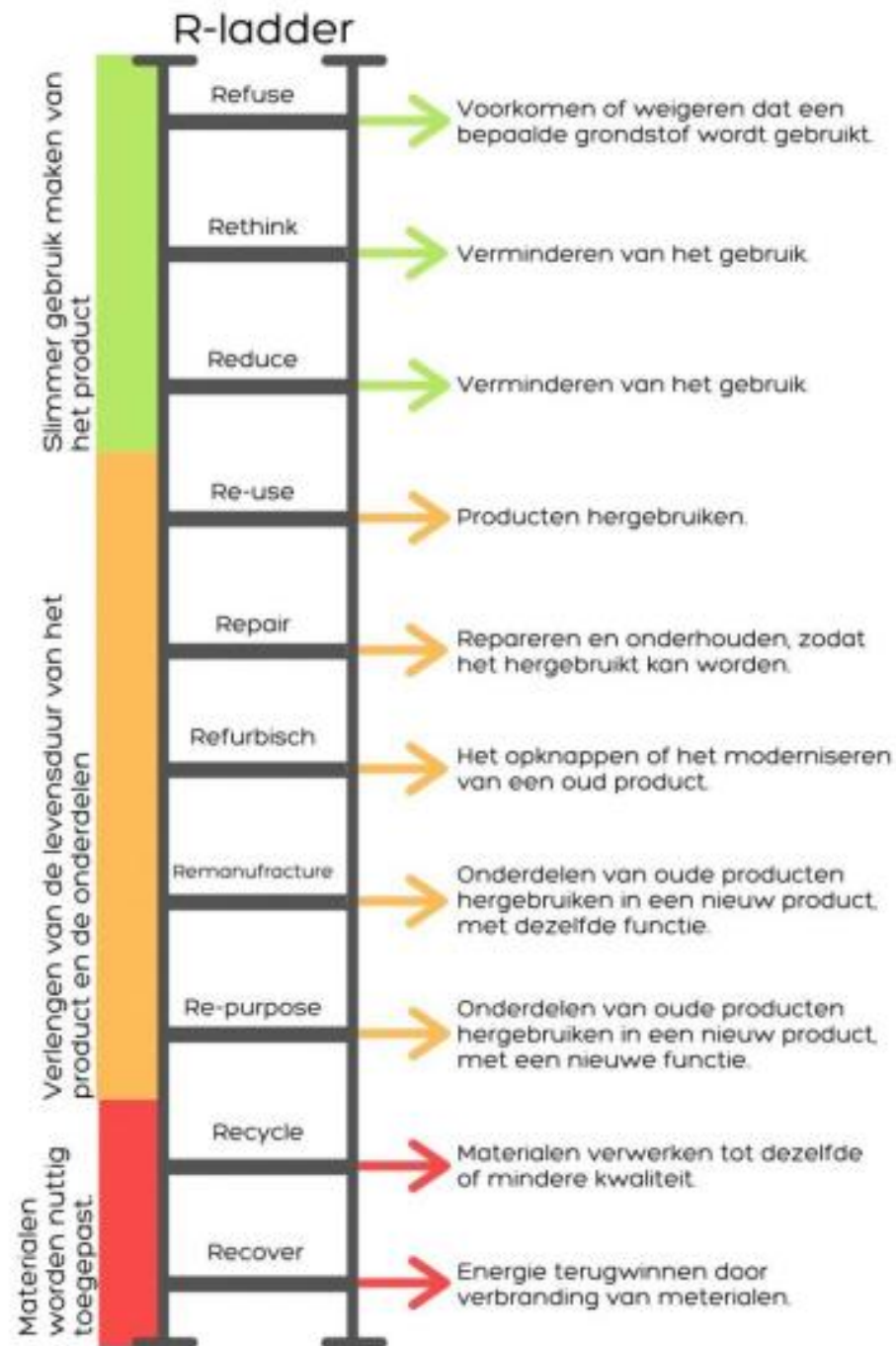
Financieel; kostprijs nieuw vs circulair

Commercieel; calculatie, demontagekosten, doorverkoop, inkoop

Esthetisch; wat is acceptabel voor hergebruik

Milieu impact; reductie CO²

Toepassing R-ladder





'UUV's meest Impactvolle Leverancier' (UIL)

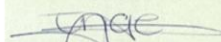


Winnaar in de categorie 'Circulariteit'

Sepawand laat concreet zien hoe ze met hun verplaatsbare wanden alle treden van de R-ladder doorlopen. Zij zijn inmiddels doorgegroeid en geven nu invulling aan alle 10 treden van de R-ladder. Elke trede wordt gedegen onderbouwd met concrete voorbeelden. Een sterk voorbeeld is dat op trede 10 (refuse) van de R-ladder Sepawand kritisch kijkt of inkoop van nieuwe materialen en grondstoffen écht nodig is. Zo niet, dan worden er geen nieuwe materialen en/of grondstoffen ingekocht en toegepast.

We willen Sepawand met deze UIL Award een groot compliment geven voor hun inzet!

Inge van der Meij



UUV Facilitair Bedrijf
Hoofd Inkoop





Demontage, afvoer wanden



100% restafval, kosten \$\$\$



Verpakkings- en
transportkosten \$

Gemeente Hellendoorn

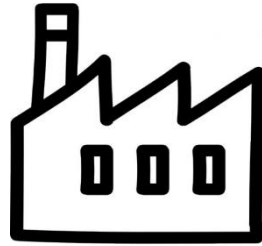


**Het
Twente
Portaal**



Proefplaatsing;
ervarings-, leer-, taalwerkplek

Sepa Circulair



Demontagekosten \$



Gesorteerd afval kosten \$
Opbrengst metaal \$



Herbruikbare materialen \$

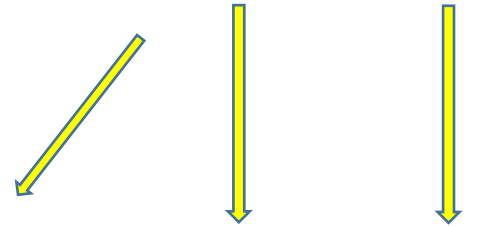


Doorstroom mensen \$

Sepawand productie



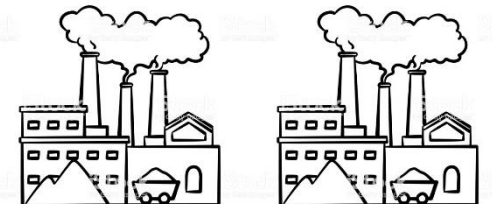
Doorstroom mensen \$



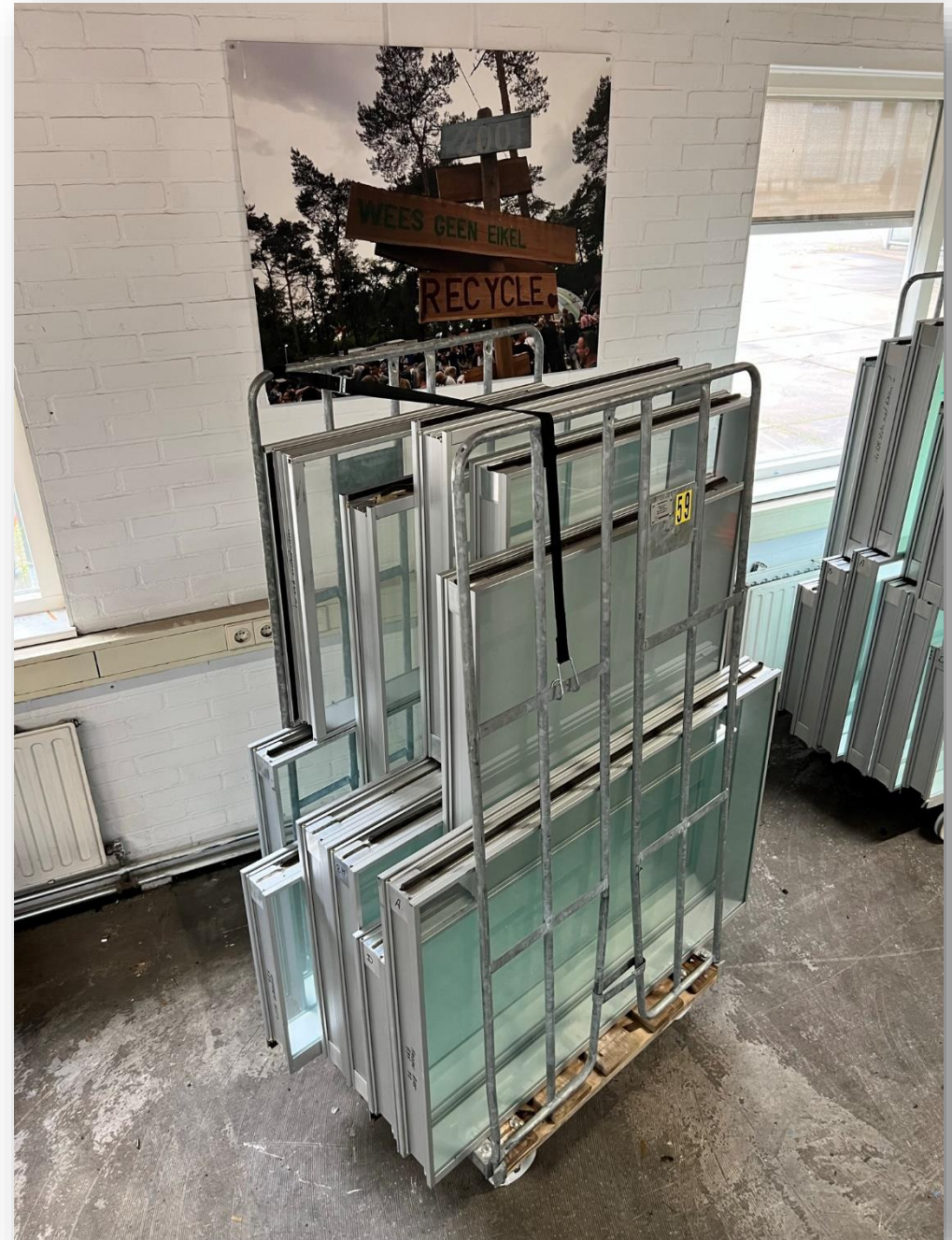
Sepawand montage



Andere bedrijven













Sepawand

Winnaar in de categorie Maatschappelijk Verantwoord Ondernemen

Vanwege

Het feit dat Sepawand het extra werk dat ze creëren door oude scheidingswanden te ontmantelen, combineren met de inzet van mensen met een afstand tot de arbeidsmarkt. Sepawand is een zeer betrouwbare onderneming die al ruim tien jaar verplaatsbare duurzame scheidingswanden voor UWV levert met het oogmerk de milieubelasting te beperken. De nieuwe afdeling Sepa Circulair is in het leven geroepen met als doelstelling duurzaam gebruik van mens en materiaal. Hiermee wil Sepawand een voorbeeld zijn voor andere bedrijven. Een voorbeeldfunctie die UWV op het gebied van circulair beleid, inzet van mensen met een afstand tot de arbeidsmarkt en duurzaam gebruik van mens en materiaal ook graag uitstraalt. Daarom verdient Sepawand de UIL in de categorie Maatschappelijk Verantwoord Ondernemen volledig.

H. van de Weitgraven,
Directeur Facilitair Bedrijf





sepawand

100% WANDENSERVICE

99 % Circulair
voor mens en materiaal
dus meer CO²

Circulair Ondernemen in het kwadraat!